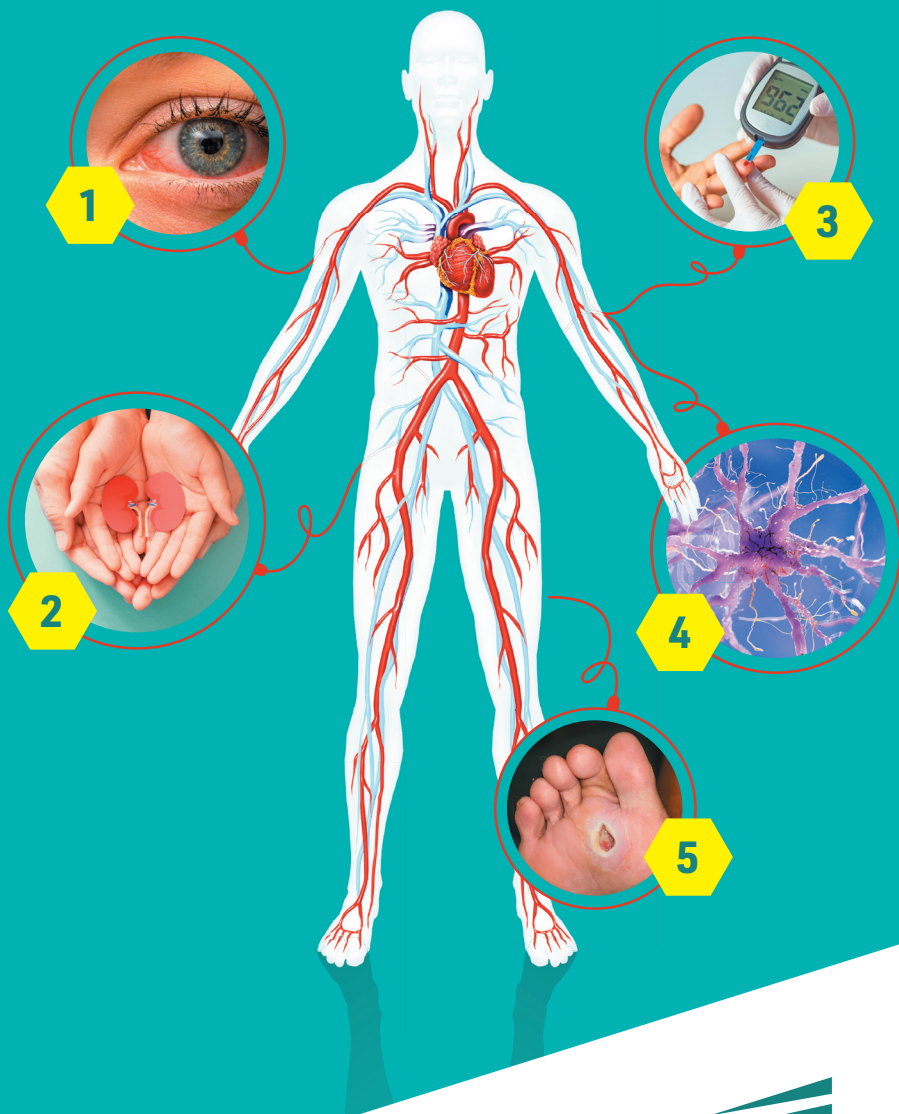


# Karchi edukativo pa pashènt di diabétis ku ta den *PREDIÁLISIS*



**TEP!**

# Karchi edukativo pa pashènt di *diabétis* ku ta den **PREDIÁLISIS**

**1**

## **Nivel haltu di suku den sanger i preshon haltu (retinopatía) ta afektá e adernan den wowo.**

Tep A: Kontrolá bo preshon i suku den sanger.

Tep B: Kontról di wowo ora bo no ta mira mashá kla òf bo ta mira dòbel.

Keda sin kontrolá por kondusí na malesa di wowo òf asta bira siegu.

Tep C: Laga kontrolá bo wowonan tur aña.

**2**

## **Pèrdida duradero di e funshon di nir pa motibu di nivel haltu di soku den sanger òf pa motibu di preshon haltu (nefropatía).**

Tep A: Bishitá internista òf nefrólogo ku regularidat pa kontról.

Tep B: Usa remedi segun preskripshon pa evitá daño mas grandi na nir.

Tep C: Evitá uso di hopi salu, bebe suficiente awa: 1.5 – 2 liter pa dia.

**3**

## **Nivel di sanger desregulá, preshon haltu i kolesteròl ta okashoná arteriosklerósis - ferkalk (malesa kardiovaskular).**

Tep A: Hasi suficiente ehersisio.

Tep B: Kome salú i bebe remedi na e ora korekto.

Tep C: Stòp ku humamentu i bebementu di alkohòl.

Tep D: Laga e spesialistá konserní kontrolá bo regularmente.

**4**

## **Daño na nèrvio pa motibu di nivel di sanger haltu den sanger òf pa motibu di preshon haltu (neuropatía).**

Tep A: Un estilo di biba salú pa medio di kome na tempu.

Tep B: Bo mes midi bo preshon i suku den sanger na un ora fiho.

Tep C: Evitá kalor i opheto skèrpi.

Tep D: Kontról médiko regular.

**5**

## **Pa motibu di daño na nèrvio i ader ta surgi pèrdida di heful na pia i e chènss pa herida chikitu bou di plant'i pia ta oumentá (pia diabétiko).**

Tep A: No kana pia 'bou.

Tep B: Kontrolá pia tur dia i bisti sapatu adaptá.

Tep C: Kontrolá pia tur aña serka spesialista di pia (podoterapista).